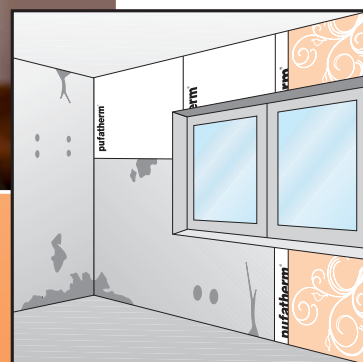


PUFAS

pufatherm®

ИЗОЛЯЦИОННЫЕ ПЛИТЫ для внутренней отделки



для получения

- гладкого
- тёплого
- сухого и без плесени основания

- UA Ізоляційні плити для внутрішнього оздоблення
- LT Izoliacinės plokštės vidaus apdailai
- LV Izolācijas plātnes – iekšējai apdarei
- KAZ Ішкі өңдеулер үшін – оқшауланған тақталар
- UZ Izolyacia plitalari, ichci ishlar uchun
- EST Isolatsiooniplaadid sisetöödeks

Made in Germany

PUFAS Werk KG · Im Schedetal 1 · 34346 Hann. Münden · Germany · www.pufas.ru · export-ru@pufas.de

pufatherm®
4 m²
1 m x 0,5 m x 7 mm



с покрытием способствующим сцеплению с другими материалами

Изоляционные плиты «pufatherm®»-Идеальны для применения

- 1 на холодных наружных стенах
- 2 на влажно-холодных наружных стенах
- 3 на холодных промежуточных стенах
- 4 на холодных стенах в подвалах
- 5 на стенах, имеющих трещины, приводящие к утечке тепла
- 6 в углах помещений (скопление пыли, образование плесени)
- 7 в нишах для батарей, где происходит утечка тепла
- 8 в проёмах окон и дверей
- 9 в местах, где вмонтированы жалюзи
- 10 на стенах за мебелью
- 11 на потолках
- 12 на потолках мансардных этажей

Арт.-№ 6708-R



4 007954 670989

Свойства и применение

pufatherm® – это профессиональные изоляционные плиты для изоляции внутри помещений, они поставляются толщиной 7 мм, со специальным покрытием, способствующим сцеплению с последующими материалами такими как обои, краска и другие настенные покрытия. Первокласные плиты обладают изолирующими свойствами, снижают пропускание водяных паров и являются эффективной защитой от влаги для стен и потолков. Таким образом предотвращается образование плесени и создаётся здоровый климат в помещении. К тому же могут быть устранены небольшие неровности на поверхности и выровнены структурные основания без проведения шпаклёвочных работ.

Основания

Пригодными для наклеивания являются стены и потолки внутри помещений. Основания должны быть сухими, несущими, чистыми, ровными и иметь слегка впитывающую способность. Влажные основания, места поражённые плесневым грибом или зелёным налётом тщательно очистить, дать хорошо высохнуть, причину проникновения сырости устранить.



Подготовка основания

Старые обои, растворяющиеся от воды и отстающие слои краски полностью удалить с поверхности с помощью Средства для удаления обоев и клеевых красок. Имеющиеся на поверхности повреждения такие как трещины, дыры, выщерблины и т.п. устранить с помощью Заполняющей шпаклёвки. После шлифования зашпаклёванной поверхности (если в этом была необходимость) очистить поверхность от пыли и загрунтовать PUFAS Грунтовкой ЛФ. Сильно впитывающие основания, слегка песочную и меловую штукатурку предварительно прогрунтовать Грунтовкой ЛФ.

Клеи для изоляционных плит pufatherm®

Для оснований, имеющих впитывающую способность мы рекомендуем применять PUFAS Styroporkleber/Клей для стиропора. А для оснований не имеющих впитывающей способности такие как напр. пластмасс, металл, керамика и т.п. необходимо использовать контактные клеи такие как напр. Kontaktkleber K 12/Контактный клей K 12.



Последовательность рабочего процесса

1 Нанесение клея

С помощью зубчатого шпателя (зубчатость B2) равномерно нанести PUFAS Клей для стиропора на основание на размер плиты. Для оснований, не имеющих впитывающей способности, использовать PUFAS Контактный клей K 12, который наносится валиком.

2 Наклеивание плиты

Положить Изоляционную плиту pufatherm® обратной стороной к свеженанесённому клею и прикатать валиком. Пузырьки воздуха выгнать в стороны.

3 Приклеивание на стыках

Каждую последующую изоляционную плиту приклеивать встык плотно к предыдущей или внахлст, где затем делается двойной надрез (отрезанные полоски убрать).

4 Хорошо прокатать

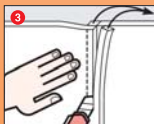
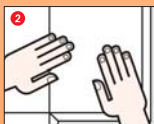
Края на стыках равномерно прокатать резиновым валиком. При необходимости швы прошпаклевать при помощи шпаклёвки PUFAS Styro-Fill/Жидкий стиропор.

5 Шпаклевание

Для исправления повреждений на плитах, заполнения швов между плитами, для избежания холодных мостиков, в углах между потолком и стенами использовать шпаклёвку PUFAS Styro-Fill/Жидкий стиропор.

6 Высыхание

Клей, на который были приклеены плиты, а также зашпаклёванные места, должны хорошо просохнуть как минимум 24 часа. Прежде чем начинать последующие работы, необходимо проверить поверхность на прочность приклеивания изолирующих плит и высыхания клея. Для этого сделать в нескольких местах надрез крестиком и попробовать приподнять плиту.



Проведение работ на изоляционных плитах pufatherm®

1 Наклеивание обоев и настенных покрытий

Чтобы повысить прочность поверхности наклеенных плит, мы рекомендуем наклеить PUFAS Малярный флизелин с помощью PUFAS Специального усиленного клея Security GK 10.

2 После наклеивания флизелина образуется равномерно гладкая, прочная поверхность, которую можно оклеивать обоями, окрашивать, а также проводить работы любой техники шпаклевания и лагурирования.

3 Наклеивание обоев и настенных покрытий

можно конечно также наклеивать и сразу на изоляционные плиты pufatherm®.

В этом случае использовать следующие клеи:

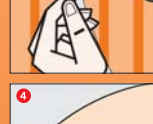
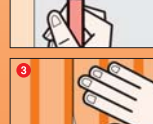
- PUFAS Специальный усиленный клей Security GK 10
- PUFAS Glutolin GTX rubin или
- PUFAS Glutolin GTV

Если при последующей смене обоев, обои не снимаются насухую, необходимо воспользоваться PUFAS Средством для снятия обоев.

4 Все виды дисперсионной штукатурки на основе синтетических смол

можно наносить на Изоляционные плиты pufatherm® без армирующего полотна. В качестве схватывающегося промежуточного слоя на плиты можно нанести тонкий слой штукатурки, наносимой кистью, которая была бы такого же цвета, как впоследствии наносимая дисперсионная штукатурка.

5 Плитку для стен можно наклеивать прямо на Изоляционные плиты дисперсионным клеем для плитки. Через 4 дня, необходимые для высыхания, можно начинать затирку швов.



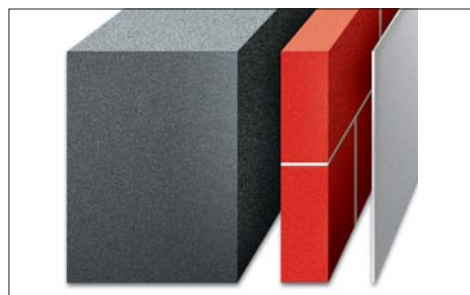
Технические данные

Изоляционные плиты pufatherm® состоят из экструдированного полистирола, они свободны от ФХУВ, растворителей и пластификаторов, а также устойчивы к размягчителям.

Теплоизолирующие свойства соответствуют:

- 130 мм кирпичной кладки ● 420 мм нормального бетона
- Коэффициент сопротивления пропускания водяных паров μ : 450 (ДИН 52615)
- Показатель сопротивления пропускания водяных паров s : 2,7 м
- Изоляционные плиты отвечают ДИН 4102 и относятся к классу B2 трудновоспламеняемые. ● Плотность: ок. 35 кг/м³ ● Вес квадратного метра: ок. 245 г ● Состав: экструдированный полистирол ● Складирование: от -60 °C до +100 °C ● Срок годности: не ограничен

Изоляционные плиты pufatherm® устойчивы к цементу, извести, гипсу, а также к выступанию солей (нитратным выделениям), к щелочным и почти всем водным субстанциям (неустойчивы к органическим растворителям). Они не разлагаются, не плесневеют, не создают питательной среды для плесневого грибка и не имеют запаха.



420 мм
бетон

=

130 мм
кирпич

=

7 мм
pufatherm®



PUFAS Werk KG
34346 Hann. Münden
Germany

PUFAS Werk KG
Шелеталь 1
34346 Ханн. Мюнден
Германия/Німеччина
Тел. +7 (495) 7404218
www.pufas.ru